



Bolphane® BE

Film polyoléfine multi-usages standard dossé

- Polyvalence.
- Pré-perforation optimisée pour maîtrise de la rétraction et mise en œuvre simplifiée.
- Force de cohésion élevée.
- Excellentes propriétés optiques.

APPLICATIONS

→ Le Bolphane BE est le film standard polyvalent sur un large spectre d'applications exigeant un film dossé.



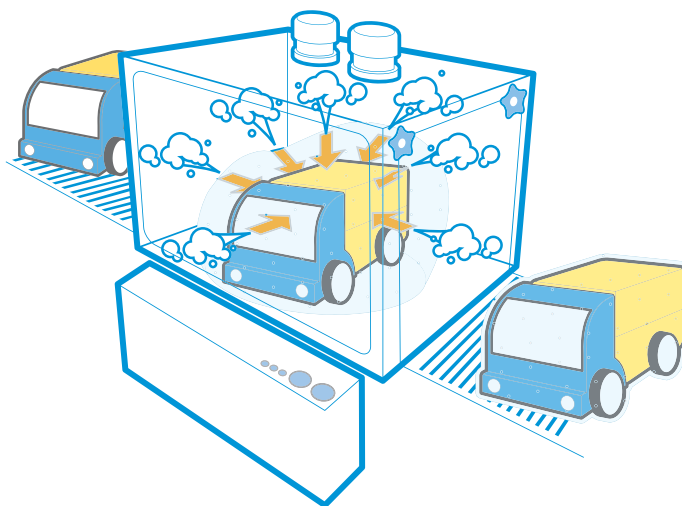
→ Sa force de cohésion en fait un bon candidat pour les applications de multipacking.


Bolloré

Bolphane® BE

PRÉ-PERFORATION

- La pré-perforation optimisée du Bolphane BE permet un échappement contrôlé de l'air lors du processus de rétraction et simplifie la mise en œuvre : plus besoin de perforation sur machine.



DONNÉES TECHNIQUES

→ CARACTÉRISTIQUES	BE 13	BE 15	BE 19	BE 25
Brillance (angle 85°) en %	118			
Voile (%)	2,5			3
Retrait (%)	à 93°C			
	à 120°C			
Résistance soudure	à 160°C			
(N/30 mm)	à 190°C			
Perméabilité vapeur eau (g/m ² /24h à 35°C 95% HR)	16	14	11	8
Perméabilité O ² (cm ³ /m ² 24h bar)	8 500	7 000	5 500	4 000
Métrages bobines (m)	1 550	1 335	1 070	800
Diamètre intérieur (mm)	76,2			
Diamètre extérieur (mm)	245			

PRÉSENTATION

- Le Bolphane BE est disponible uniquement en film dossé dans une gamme de laizes de 150 à 700 mm inclus , par incrément de 50 mm.